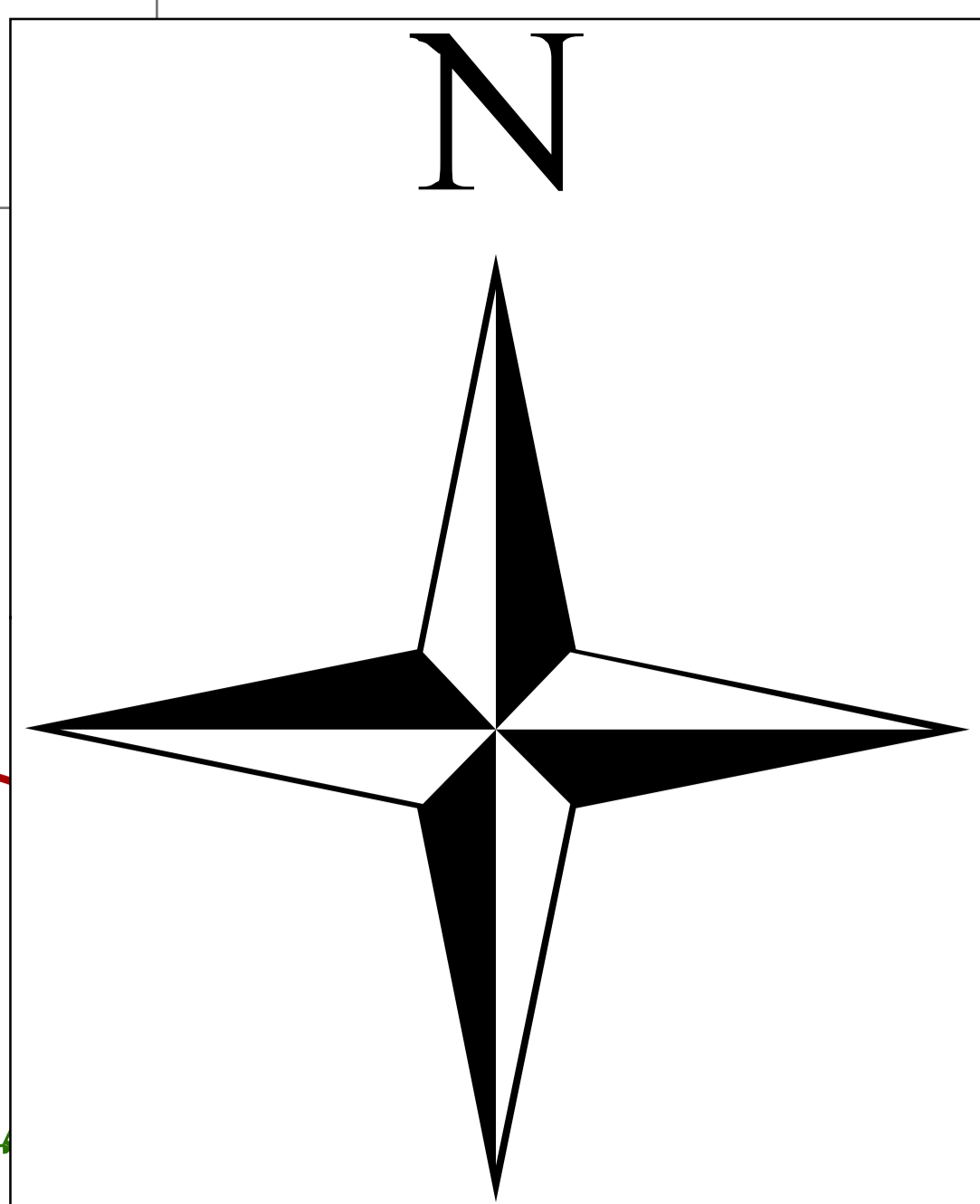


84°18'0"W

84°12'30"W



Notas:

- Coordenadas CRTM05 en color azul
- Coordenadas geograficas en color rojo
- Para mejorar la comprension del mapa, este se remite a la seccion correspondiente donde se detallan, resultados, metodologia, consideraciones limitaciones e incertidumbres.
- La escala de las bases de datos empleados para realizar este mapa y la escala final de este resultado se indican en el documento escrito.
- La informacion fuera del canton ha sido reducida para facilitar la comprension
- (*) Los numeros en la variable IFA corresponden a la valoracion IFA empleada en el proceso de calculo, el texto contiguo refiere al valor IFA nominal y el siguiente al rango de la variable que originó el valor

Simbología

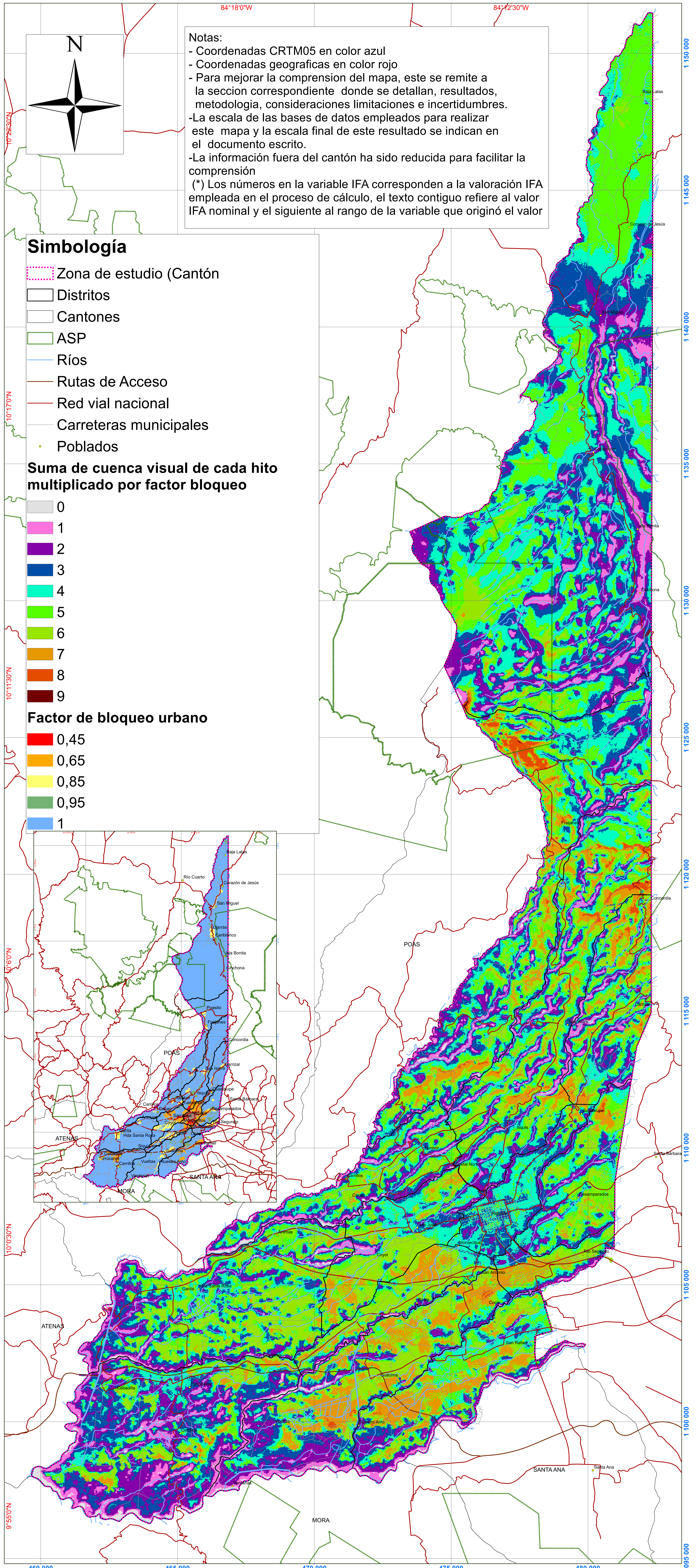
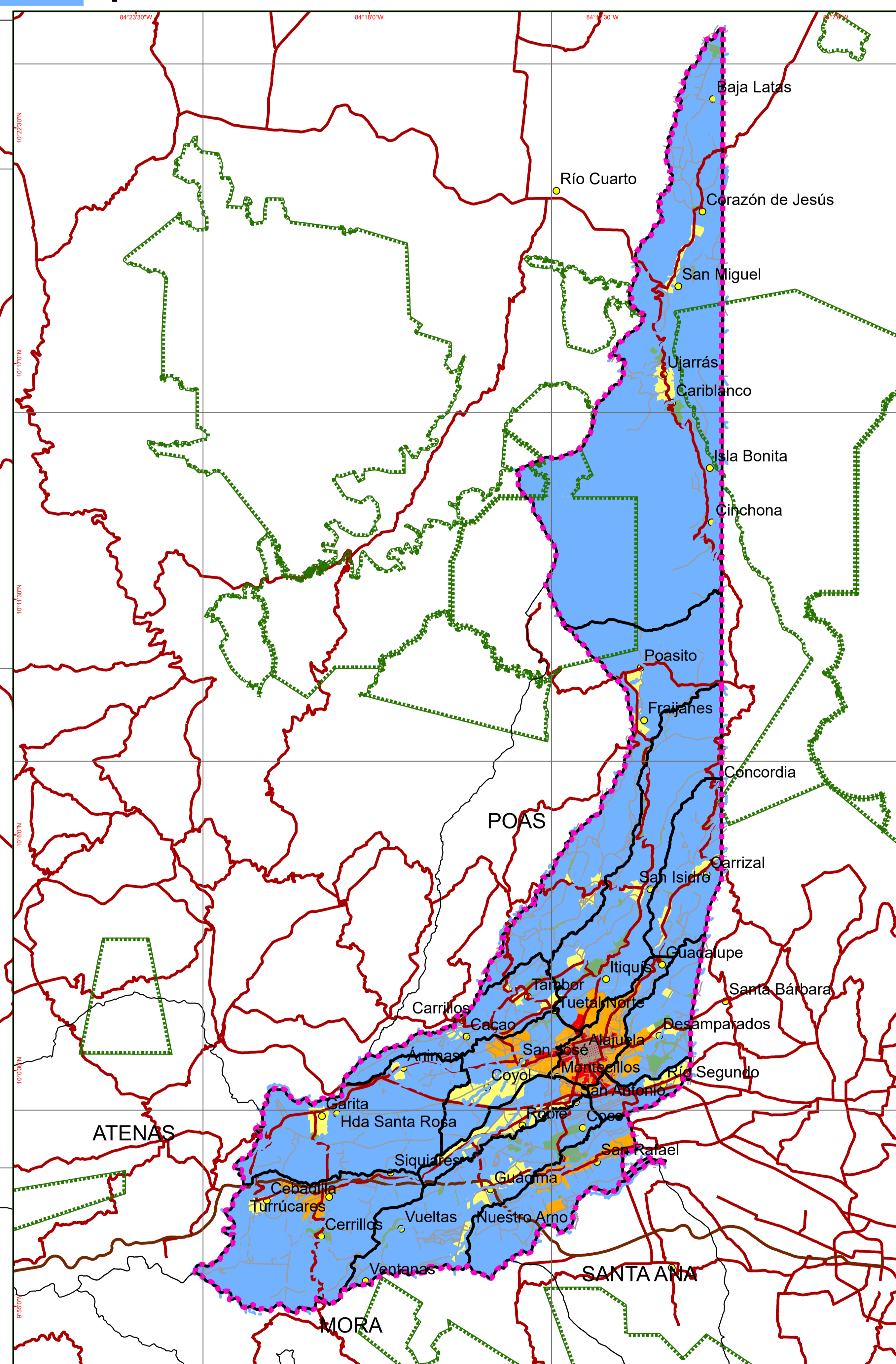
- Zona de estudio (Cantón)
- Distritos
- Cantones
- ASP
- Ríos
- Rutas de Acceso
- Red vial nacional
- Carreteras municipales
- Poblados

Suma de cuenca visual de cada hito multiplicado por factor bloqueo

- 0
- 1
- 2
- 3
- 4
- 5
- 6
- 7
- 8
- 9

Factor de bloqueo urbano

- 0,45
- 0,65
- 0,85
- 0,95
- 1



Mapa 4.2-10 IFA Antropoatitud, Evaluación del Paisaje. Promedio ponderado de las cuencas visuales de cada hito multiplicadas por los factores de bloqueo urbano del cantón de Alajuela